

KZ-Gedenkstätte Mittelbau-Dora

Kohnsteinweg 20
99734 Nordhausen

Tel: +49 (0) 3631 4958-0
Fax: +49 (0) 3631 4958-13

besucheraanmeldung@dora.de
<http://www.dora.de>

Informationen für Menschen mit Hörbehinderung und gehörlose Menschen

Die Informationen zur Barrierefreiheit wurden am 27. März 2017 im Rahmen des Systems "Reisen für Alle" erhoben und sind geprüft.

Detailinformationen zu Treppen, Aufzügen / Treppenliften, Rampen, Automaten und speziellen Türen auf dem Weg zu einzelnen Bereichen finden Sie in der entsprechenden Kategorie.

Parkplatz auf dem Gelände



Parkplatz

Es ist ein Parkplatz vorhanden.

Es gibt 3 Stellplatz/-plätze für Menschen mit Behinderung.

Der Stellplatz / die Stellplätze für Menschen mit Behinderung ist / sind gekennzeichnet.

Stellplatzbreite: 350 cm.

Stellplatzlänge: 500 cm.

Entfernung des Stellplatzes für Menschen mit Behinderung zum Eingangsbereich: 250 m.

Information und Kasse



Kasse im Museum

Der Schalter/Tresen/die Kasse ist hell ausgeleuchtet.

Das Kassendisplay/die Preisangabe an der Kasse ist nicht gut erkennbar (z.B. groß oder schwenkbar).

Museumscafe (nicht geöffnet)



Café im Museum

Es gibt Tische mit heller und blendfreier Beleuchtung.

Anzahl: 19 Tisch/Tische.

Es sind Tische vorhanden, an denen keine Lampen stehen oder hängen, die das Gesichtsfeld bzw. den Blickkontakt stören.

Anzahl: 19 Tisch/Tische.

Es gibt Sitzbereiche mit geringen Umgebungsgeräuschen.

Anzahl: 19 Tisch/Tische.

Es gibt keine elektroakustische Beschallung an Tischen mit geringen Umgebungsgeräuschen.

Sanitärraum vorhanden: [Öffentliches WC im Museum](#)

Anmerkungen für den Gast: Derzeit ist das Café geschlossen

Kino und Veranstaltungskalender im Museum



Kino und
Veranstaltungssaal

Der Raum ist beleuchtet.

Sanitärraum vorhanden: [Öffentliches WC im Museum](#)

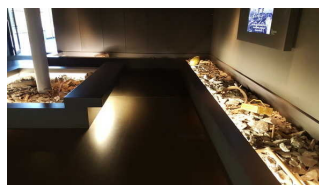
Anmerkungen für den Gast: Raum wird für Führungen und Veranstaltungen genutzt.

Ausstellungsraum/weitläufiger Raum (Version 2.0.)

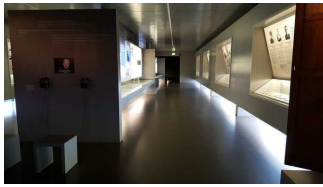
Ständige Ausstellung Konzentrationslager



Eingang zur
Dauerausstellung



Ausstellungsraum



Ausstellungsraum



Exponate



Exponate



Ausstellungsraum

Kasse vorhanden: [Information und Kasse](#)

Informationen zu den Exponaten werden schriftlich vermittelt.

Technische Möglichkeiten der Informationsvermittlung: Audio Guide

Sanitärraum vorhanden: [Öffentliches WC im Museum](#)

Ehemaliges Krematorium



Der Raum
ehemaliges
Krematorium



Tür innen im
ehemaligen
Krematorium



Hinweistafel
am ehemaligen
Krematorium



Eingang zum
ehemaligen
Krematorium

Informationen zu den Exponaten werden schriftlich vermittelt. Es gibt akustische Informationen zu den Exponaten.

Technische Möglichkeiten der Informationsvermittlung: Audio Guide

Stollen erster Teil



Ausstellung im
Stollen



Ausstellung im
Stollen



Exponatbeschilderung

Informationen zu den Exponaten werden schriftlich vermittelt. Es gibt akustische Informationen zu den Exponaten.

Anmerkungen für den Gast: Der Stollen ist nur mit einer Führung zu besichtigen. Das Modell zum Stollen-System ist am Anfang der Führung zu sehen. Der Bodenbelag ist schwer zu befahren und uneben. Die Beleuchtung entspricht der unterirdischen Anlage. Durch die Dunkelheit ist ein vorsichtiges laufen nötig.

Öffentliches WC im Museum



Tür zur Toilette



Toilette



Wickeltisch für
Kleinkinder



Waschbecken

Die Toilette gehört zu: [Museumscafe \(nicht geöffnet\)](#), [Kino und Veranstaltungskalender im Museum](#), [Ständige Ausstellung Konzentrationslager](#)

Lager Modell



Lagermodel
Draufsicht



Lagermodel
Seitenansicht

Die Waren/Exponate sind nicht gut ausgeleuchtet.

Die Informationen werden schriftlich vermittelt. Es erfolgt eine fotorealistische Darstellung der Informationen

Technische Hilfsmittel: Audio-Guide

Anmerkungen für den Gast: Das Model befindet sich in unmittelbarer Nähe zum Museumseingang.

Aufzug im Museum



Aufzug im
Museumsgebäude



Bedienelemente



Aufzugstür



Bedienelemente



Aufzugskabine

Über den Aufzug sind zu erreichen: [Museumscafe \(nicht geöffnet\)](#), [Öffentliches WC im Museum](#), [Weg vom Eingang zum Café und Toilette](#)

Ein abgehender Notruf im Aufzug wird akustisch bestätigt.

Alternative zum Aufzug: [Treppe im Museum zur Toilette](#)

Führungen

Es ist keine Voranmeldung für die Führung notwendig.